

3deluxe

PROFESSIONAL



Przewodnik po kolorach

Krem do trwałej koloryzacji włosów

MADE IN ITALY

Więcej niż kolor...

Profesjonalny krem do trwałej koloryzacji włosów



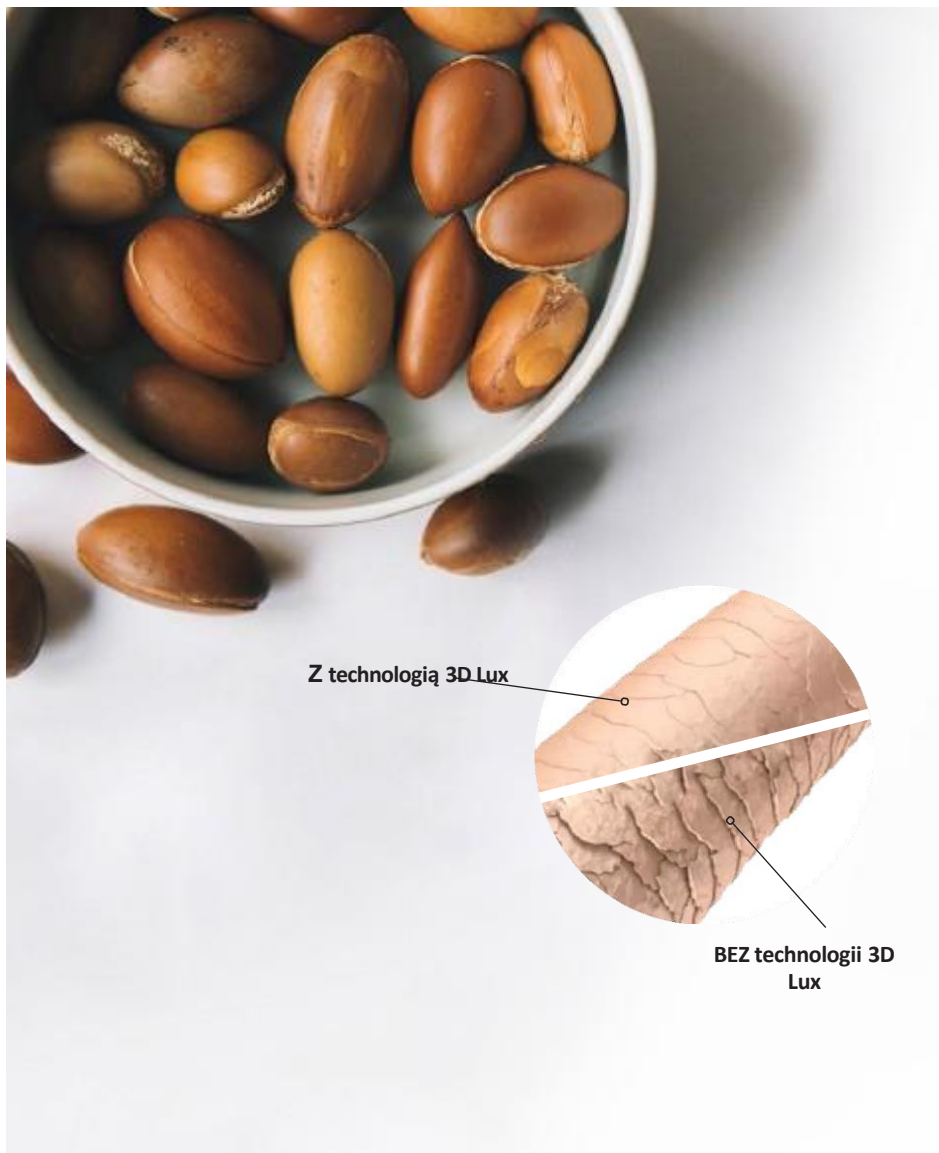
Profesjonalny krem do trwałej koloryzacji włosów z niesamowitym połyskiem i doskonałą ochroną włosów. Wzbogacony olejkami arganowym i ekstraktem z nagietka.

Bogata baza- wysokiej jakości pigmenty i zrównoważona formuła pozwalają uzyskać 100% pokrycie siwych włosów i długotrwały kolor.

Duży wybór odcieni zapewni Twojemu klientowi nieograniczoną liczbę rozwiązań kolorystycznych.

118 DOSTĘPNYCH kolorów

Technologia 3D lux



1/WYSOKA JAKOŚĆ

Wysokiej jakości mikropigmenty wnikają głęboko we włókno włosa, zapewniając doskonałe pokrycie siwych włosów, długotrwały kolor, oraz stabilność i intensywność kolorów

2/OCHRONA

Niskocząsteczkowe peptydy nawilżające wnikają głęboko we włókno włosa i ściśle wiążą się z jego proteinami, co pozwala utrzymać odpowiednią równowagę wodną, a także poprawia wytrzymałość i witalność włosów. Specjalna cząsteczka łagodząca podrażnienia (oleinian decylu) tworzy warstwę ochronną na skórze i włosach podczas aplikacji. Właściwości przeciwutleniające, nawilżające i kojące olejku arganowego pomagają wzmocnić i chronić włosy podczas koloryzacji.

3/PIELĘGNACJA

Miękki krem, łatwy w aplikacji, bogaty w substancje nawilżające i kojące (olej arganowy i nagietek). Ekstrakt z nagietka jest bogaty w karotenoidy i flawonoidy o silnych właściwościach kojących i wygładzających.

Paleta kolorów 118

100 bogatych i żywych kolorów / 100% pokrycia siwizny

- / Łatwa aplikacja
- / Doskonałe krycie siwych włosów
- / Chroni i odżywia włosy
- / Długotrwały kolor, odporny na blaknięcie
- / Piękne, nasycone kolory

- / Nie podrażnia
- / Duży wybór odcieni i tonów
- / Kolory łatwo się mieszają, dając nieograniczone możliwości kombinacji

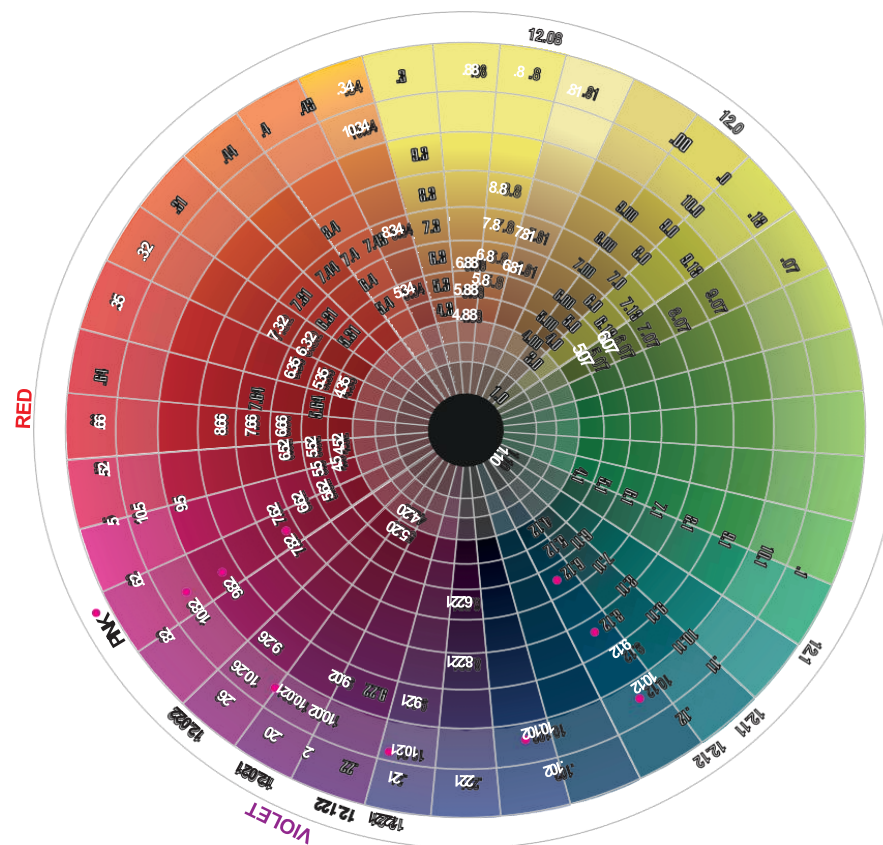
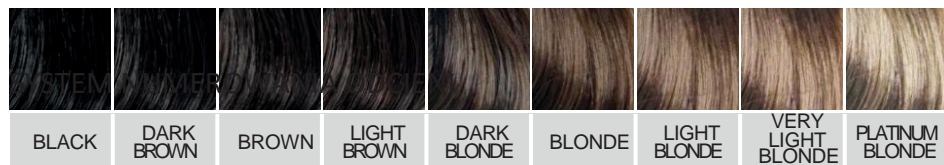


System numeracji

POZIOM KOLORU określa, jak jasny lub ciemny jest odcień. Naturalną intensywność koloru klienta można określić, korzystając z naturalnego odcienia z palety kolorów 3deluxe jako punktu odniesienia.

TONY Intensywność odcienia będzie zależeć od wysokości tonu i intensywności każdego indywidualnego odcienia, a także od odcieni podstawowych i drugorzędnych obecnych w każdym odcieniu.

SYSTEM NUMEROWANIA WEDŁUG POZIOMU KOLORU



- 1** ASH (blue base)
- 2** VIOLET (violet base)
- 3** GOLD (yellow base)
- 4** COPPER (orange base)
- 5** MAHOGANY (red-violet base)
- 6** RED (green base)
- 07** MATT (green base)
- 8** BROWN (red, yellow, blue base)

HOW TO READ

6.35

6: *głębokość koloru*

3: *główny ton koloru*

5: *drobny odcień koloru*

3deluxe
PROFESSIONAL

JAK ODCZYTAĆ ODCIEŃ

/ Pierwsza liczba odcienia wskazuje na poziom koloru (głębokość koloru), ta liczba odnosi się do tego, jak jasny lub ciemny jest kolor. Pozostałe liczby, po przecinku, oznaczają tony podstawowe i poboczne obecne w kolorze.

/ Wartość tonu podstawowego to ton główny koloru = odcień koloru. Odcień koloru będzie bardziej widoczny w końcowym efekcie koloryzacji włosów. Ton główny wpływa również na to, czy uzyskany kolor będzie ciepły, czy zimny.

/ Ton drugorzędny (lub trzeci ton) wskazuje na ton drugorzędny koloru, czyli refleksy kolorów, które będą mniej widoczne w końcowym efekcie koloryzacji włosów.

/ Gdy tony podstawowe i poboczne są takie same, odcień ma wartość intensywną.

/ „0” przed refleksem drugorzędny oznacza rozjaśnienie intensywności odbicia.

SERIE

SERIA NATURALS.0 100% pokrycia siwizny, chłodniejsza baza. Stosowanie: samodzielnie lub w połączeniu. Przy pokrywaniu siwych włosów, wymieszaj pożądany odcień z odpowiednim odcieniem naturalnym (w równych proporcjach).

INTENSE NATURALS .00 100% pokrycia siwizny, chłodniejsza baza, również na włosach odpornych na krycie. Bogate odcienie naturalne zawierają więcej pigmentów. Stosowanie: samodzielnie lub w połączeniu. Przy pokrywaniu siwych włosów, wymieszaj pożądany odcień z odpowiednim odcieniem naturalnym (w równych proporcjach).

MAT COLD NATURALS .07 Świetne krycie siwych włosów. Chłodny, naturalny efekt. Brak niepożądanych żółtych tonów. Stosowanie: samodzielnie lub w połączeniu. Przy pokrywaniu siwych włosów, wymieszaj pożądany chłodny odcień z odpowiednim odcieniem naturalnym (w równych proporcjach). Wymieszaj z .1 / .11 / .12 / .13 / .5 / .72 / .20 / .21 / .22, aby zwiększyć pokrycie siwizny, zachowując zimny refleks.

POPIELATY .1 Idealnie wyważone, lekkie, zimne refleksy. Mieszaj z modnymi odcieniami, aby stworzyć nieograniczoną liczbę odcieni i zaspokoić wszystkie potrzeby klienta. Polecany głównie do ciemnych włosów, aby rozjaśnić je do 3 tonów bez niepożądanego ciepłego odcienia.

INTENSYWNY POPIELATY .11 Podwójne refleksy popielate. Stworzone, aby ochłodzić, zneutralizować ciepło dodatkowymi chłodnymi refleksami, zapewnić chłodne bazy i uzyskać oszałamiające, chłodne blondy. Idealne również do blendowania przez mężczyzn.

ZŁOTY .3 Zaleca się ich stosowanie, aby uzyskać rezultaty ze złotymi tonami. Mieszaj z Warm Naturals lub serią Naturals, aby uzyskać 100% pokrycia siwizny. Rezultat: doskonały do uzyskania naturalnej, złotej tonacji.

ZŁOTO MIEDZIANY .34 Złota baza z miedzianymi refleksami.

BRAŹ I BEŻ ZŁOTY POPIÓŁ .31 Wyrafinowane złoto z oryginalną nutą popielatego brązu.

ZŁOTY IRISSEE .32 Intensywne odcienie brązu o chłodnej tonacji.

CZEKOLADA .35 Rezultat: ciepła tonacja czekoladowego brązu.

CZEKOLADA MAHOŃ .52 Brązowy, opalizujący mahoń, bogaty i intensywny refleks.

BRAŹ .8 Bardzo naturalny odcień brązu bez ciepłych i chłodnych refleksów.

INTENSYWNY BRAŹ .88 Bogaty brąz odbija światło, zawiera więcej pigmentów. Intensywny odcień brązu bez ciepłych i chłodnych refleksów.

CHŁODNY BRAŹ .81 Bardzo naturalny odcień brązu z chłodnym refleksem.

POPIÓŁ IRISSEE .12 Zimny odcień popielatego brązu z nutą opalizującego refleksu. Doskonale neutralizuje żółte/pomarańczowe tony.

BEŻ .13 Popielate i złote tony to połączenie, które pozwala uzyskać zrównoważone, rozjaśniające, zimne tony, zachowując jednocześnie typowy złoty blask. Idealny dla każdego odcienia blondu. Idealny do chłodzenia złotych tonów. Rezultat: bogaty, złocisto-popielaty kolor, idealny nawet po rozjaśnianiu.

MIEDZIANEMIEDŹ .4 Doskonały do tonacji miedzianej.

INTENSYWNA MIEDŹ .44 Charakteryzujące się intensywnymi miedzianymi tonami, kolory są niezwykle lśniące.

MIEDŹ ZŁOTA .43 Miedziana baza ze złotymi refleksami. Złoty kolor wzmacnia ciepłą bazę. Dla uzyskania ciepłego, miedzianego efektu.

CZERWONY FIOLET .62 Doskonały do tonacji czerwonej i czerwono-fioletowej.

CZERWONA MIEDŹ .64

Czerwona baza .6 z miedzianymi refleksami. Rezultat: cieplejszy, czerwony efekt.

INTENSYWNA CZERWIEŃ .66 Żywa, czysta czerwień. Doskonała do intensywnej i lśniącej tonacji czerwonej.

MAHOŃ .5 Charakteryzuje się delikatnymi, czerwono-fioletowymi tonami.

VIOLET-IRIS .221 Intensywny fioletowy efekt. Dla żywego, modnego koloru.

PEARL .02 Wyrafinowane blond i platynowe z oryginalnym perłowym refleksem.

IRISÉE BROWN .20 Chłodne i intensywne fioletowe refleksy.

PEARL ASH .021 Wyrafinowane blond i platynowe refleksy z oryginalnym popielato-perłowym refleksem.

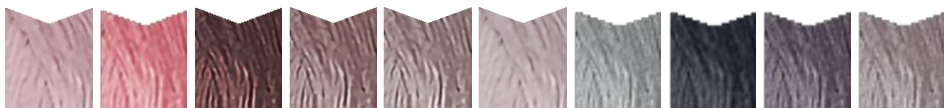
IRISÉE ROSÉ .22 Opalizujące i chłodne rezultaty. Idealny do neutralizacji niechcianych żółtych/pomarańczowych tonów.

IRISÉE RED .26F fioletowa baza z czerwonymi refleksami. Doskonała do tonacji fioletowej i fioletowo-czerwonej. Chłodniejsze, rudawe rezultaty.

SPECJAL BLOND SERIA 12 (12.0, 12.08/12.07, 12.1, 12.11, 12.12/12.16, 12.21, 12.021/12.81, 12.022/12.89, 12.122/12.96) Charakteryzuje się większą mocą rozjaśnienia i słabszym zapachem niż poprzednia seria. Najlepsze rezultaty uzyskuje się od poziomu 6 lub jaśniejszego. Aby uzyskać optymalne rezultaty, niezwykle ważne jest dobranie odpowiedniego pigmentu neutralizującego.

NEUTRALNY 10.00 Można go używać do rozcieńczania innych odcieni, aby uzyskać zróżnicowane rezultaty kolorystyczne.

METALS Odcienie Metals należy stosować do koloryzacji ton w ton, rozjaśniając włosy do 10 poziomu. Aby przyciemnić jaśniejsze włosy, należy wymieszać produkt z utleniaczem 10 vol (3%). Zaleca się najpierw rozjaśnić włosy (poziom 10-12), a następnie nałożyć szampon 3deluxe No. Yellow i pozostawić do momentu usunięcia niechcianych żółtych tonów. PROPORCJE MIESZANIA 1:1



Natychmiastowy Chłodny Blond Fluid

Płyn neutralizujący żółte i miedziane odcienie



neutralizuje
żółte i
miedziane
odcienie



Wskazówki chłodny blond w zaledwie 10 sekund widoczny również na włosach poziom 8, 9 i 10. łatwa aplikacja



Prawda o amoniaku



/BEZ AMONIAKU

TO NIE TO SAMO, CO BEZ
USZKODZEŃ.

Właśnie dlatego krem kolorujący 3deluxe zawiera amoniak. Amoniak gwarantuje lepszą wydajność i lepsze rezultaty. Monoetanolamina jest bardziej agresywnym pierwiastkiem, ponieważ musi być stosowana w znacznie wyższym stężeniu, aby była tak samo skuteczna jak amoniak w koloryzacji trwałej i dawała takie same rezultaty. Ponadto monoetanolamina ma znacznie większe cząsteczki – zbyt duże, aby mogły odparować. Dlatego monoetanolamina jest trudna do usunięcia i może pozostać we włoskach nawet po umyciu. Prawda jest taka, że „bez amoniaku” nie oznacza „bez uszkodzeń”.

Emulsje

Delikatna formuła bogatą w lipidy, specjalnie opracowaną w celu uzyskania precyzyjnych rezultatów kolorystycznych

Wyjątkowo kremowa konsystencja./ Łatwa i precyzyjna aplikacja./ Proste mieszanie./ Aktywuje technologię 3D Lux.

DOSTĘPNE W OPAKOWANIACH:

Ton w ton 1000 ml

10 VOL. (3%) 1000 ml

20 VOL. (6%) 1000 ml i 100 ml

30 VOL. (9%) 1000 ml i 100 ml

40 VOL. (12%) 1000 ml i 100 ml

Proszek rozjaśniający

PROSZEK ROZJAŚNIAJĄCY

Składniki proszku wybielającego 3deluxe gwarantują doskonałe rezultaty i umożliwiają pracę z absolutną pewnością siebie. Uniwersalne do wszystkich technik

BIAŁY/ 7 poziomów rozjaśnienia/
Mikrogranulki bezpyłowe/ Nie wysusza/
Zapewnia równomierny efekt rozjaśnienia/
Skraca czas aplikacji/ Bezzapachowy
OPAKOWANIE 500g

FIOLETOWY/ Do 9 poziomów rozjaśnienia/ Szybkie rozjaśnianie/
Niska zawartość amoniaku/
Bezpyłowy, mikrogranulowany/ Z olejem marułą, olejem kokosowym i kwasem jabłkowym/
DOSTĘPNE W OPAKOWANIACH:
500 g i 30 g



3deluxe

Przewodnik po mieszaniu

Profesjonalny krem do trwałej
koloryzacji włosów
Kremowy aktywator i ton w ton
Proszek rozjaśniający



1+1,5

INTENSYWNY REZULTAT: Aby uzyskać mocniejszy kolor, wymieszaj w proporcji 1:1 z 10/20/30 objętościami



1+2

WYBÓR OKSYDANTU

Ton w ton 1,5%. Stosowany jako aktywator z do tonowania włosów bardzo uwrażliwionych.

10 Vol. / 3% / Farbowanie włosów w tym samym odcieniu bazowym, pogłębianie (przyciemnianie) koloru, nadawanie refleksów, farbowanie włosów rozjaśnianych.

20 Vol. / 6% / Pokrycie siwych/białych włosów / Aby wzmocnić refleksy. / Aby rozjaśnić naturalny kolor włosów nawet o 2 tony.

30 Vol. / 9% / Rozjaśnia do 3 tonów / Do włosów opornych. / Wzmocnia ciepłe refleksy. / Kryje siwe włosy, nadając im półprzezroczystości.

40 Vol. / 12% / Do 4 poziomów rozjaśnienia.

CZASY TRZYMANIA

30-40 min. z 20 Vol. / Rozjaśnianie o 1-2 tony. / Pokrycie i koloryzacja siwych włosów.

30-40 min. z 30 Vol. / Koloryzacja, krycie i nadanie refleksów. / Rozjaśnianie do 3 poziomów. / Krycie i farbowanie siwych włosów odpornych na farbowanie..

30-40 min. z 40 Vol. / Rozjaśnianie o 4 do 5 poziomów.

30 min. z farbą Ton w Ton lub 10 Vol. / Do krycia, koloryzacji ton w ton i ciemniejszych tonów

WYBÓR OKSYDANTU

30 Vol. / 9 %
Do 3 tonów rozjaśnienia.

40 Vol. / 12 %
Do to 4/5 tonów rozjaśnienia.

CZASY TRZYMANIA

45 min.

Stosując serię SPECIAL BLONDE, najlepsze rezultaty osiąga się od poziomu 6 do 10. Każdy odcień ciemniejszy niż 6 może dać wyjątkowo ciepłe tony. Zawsze mieszaj SPECIAL BLONDE w proporcji 1:2 z 9% lub 12% oksydantem w kremie.

W przypadku stosowania na poziomie bazowym 4 lub 5, uzyskany efekt będzie znacznie cieplejszy.

NEUTRALNY. JAKIE JEST JEGO PRZEZNACZENIE? 10.00 służy do dodania blasku i refleksów oraz do stworzenia jaśniejszych i bardziej wyrazistych odcieni. Samodzielnie rozjaśnia nawet o pół tonu. Można go bezpiecznie dodać do serii SPECIAL BLONDE do dowolnego koloru powyżej poziomu 6.

Rozjaśnianie włosów o pół tonu za pomocą neutralnego 10.00

DODAJ 3 cm NEUTRALNEGO >> DO 7.0 = 7, ½ NEUTRALNEGO

DODAJ 3 cm NEUTRALNEGO >> DO 8.1 = 8, ½ POPIELATY

DODAJ 3 cm NEUTRALNEGO >> DO 6.4 = 6, ½ MIEDZIANEGO

TONERY I WSKAZÓWKI

/ Aby wyeliminować niechciane żółte/złote tony : użyj 9.22 z Tone on Tone lub 1/2 9.1 + 1/2 9.22 z Tone on Tone lub 10 vol (3%)/

Aby wyeliminować niechciane miedziane/pomarańczowe tony : użyj 9.1 lub 10.1 z Tone on Tone lub 10 vol (3%)

/ Aby zneutralizować niechciany rudy odcień włosów : dodaj 0,07 do mieszanki (ilość 0,07 będzie się różnić w zależności od pożądanego efektu).

DODAWANIE TONÓW DO ROZJAŚNIONYCH, SIWYCH WŁOSÓW

10.02 nadaje perłowy/delikatny beżowy odcień

9.22 nadaje rustykalny/fioletowy odcień

10.1 nadaje popielaty/chłodny odcień

8.12 nadaje srebrny odcień 9.07 nadaje chłodny płowy odcień

9.13 nadaje delikatny beżowy odcień

- Jeśli włosy są porowate, użyj metody Tone on Tone, w przeciwnym razie można użyć 3% (10 obj.).
- WSZYSTKIE WŁOSY ROZJAŚNIONE POWINNY BYĆ TONOWANE, ABY NADAĆ OSTATECZNY WYGLĄD

KĄPIEL ROZJAŚNIAJĄCA JAK WYRÓWNAĆ LUB USUNĄĆ NIECHCIANE REFLEKSY

Aby wyeliminować trudne i niepożądane refleksy, takie jak usunięcie czerwonej lub miedzianej bazy, która przebija przez brązowe lub popielate tony, lub rozjaśnienie koloru, który okazał się zbyt ciemny.

MIESZANKA: ⅓ proszku rozjaśniającego 3deluxe + ⅓ 10 vol. 3deluxe Cream Developer+ ⅓ szamponu koloryzującego

/ Nałożyć na włosy od połowy ich długości i na końcówki nad umywalką.

/ Pozostawić na włosach do 15 minut (kontrolując czas).

/ Spłukać po rozjaśnieniu włosów o 1 lub pół tonu.

/ Delikatnie umyć włosy szamponem i osuszyć ręcznikiem.

/ Nałożyć pożądaną trwałą kolor zgodnie ze standardową procedurą.

/ Nałożyć szampon i maskę koloryzującą 3deluxe.

/ Spłukać i wystylizować.

Wskazówki ogólne

MIESZAJĄC KOLORY POZIOMU POŚREDNIEGO, ZAWSZE UŻYWAJ 1/4 POZIOMU CIEMNEGO DO 3/4 POZIOMU JAŚNIEJSZEGO, ABY UZYSKAĆ PRAWDZIWY POZIOM POŚREDNI. JEŚLI ZMIESZASZ KOLOR POZIOMU 5 Z KOLEM POZIOMU 7 W RÓWNYCH CZĘŚCIACH, NIE UZYSKASZ KOLORÓW POZIOMU 6. ABY UZYSKAĆ POZIOM 6, NALEŻY ZMIESZAĆ 1/4 CIEMNEGO KOLORÓW Z 3/4 JAŚNIEJSZYCH. NA PRZYKŁAD JAK UZYSKAĆ KOLOR 7.3 3deluxe: zmieszaj 1/4 koloru 6.3 z 3/4 koloru 8.3